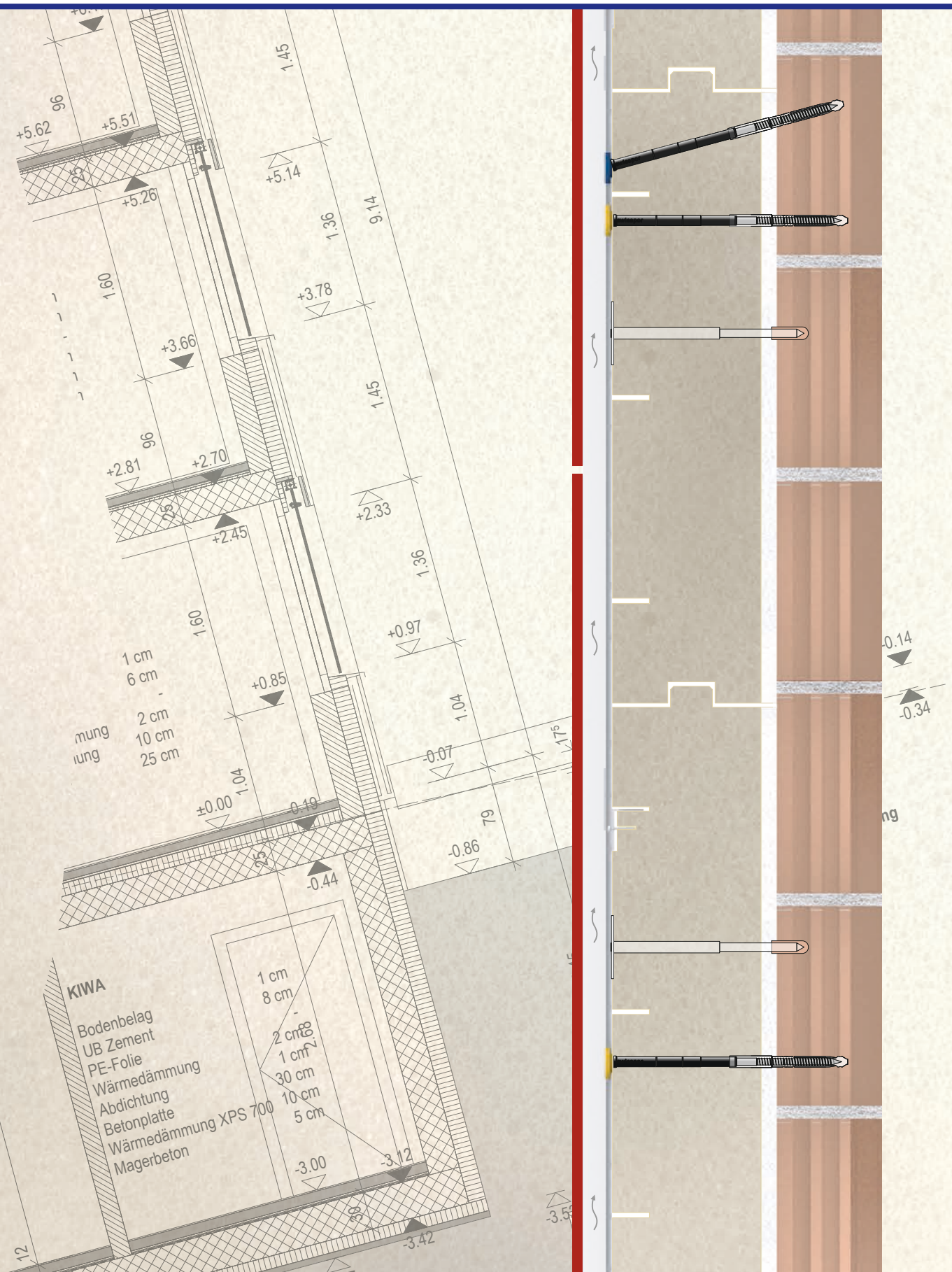



**swisspor VENTO**

*le système complet pour la façade ventilée*





# Le système complet

La façade ventilée est une variante d'exécution très répandue pour l'isolation thermique des façades. Notre nouveau système est LA solution complète fournie par un fabricant dans ce domaine.

Ainsi, avec un seul interlocuteur, la planification et la mise en œuvre sont plus efficaces. La qualité de la construction est donc améliorée.

L'assortiment proposé par swisspor permet une planification et une mise en œuvre techniquement irréprochable et répondant à toutes les normes de qualité.

Avec swissporLAMBDA Vento, swissporPIR Vento, swissporROC Vento et swissporGLASS Vento, nous proposons un assortiment complet d'isolants. Nous offrons désormais, également, la technique de fixation dont les vis à distance, profils de fixation et tous les autres éléments nécessaires pour un montage aisé, rapide et efficace.

## Nos services



**Liste détaillée du matériel nécessaire**



**Support technique sur le chantier**



**Livraison en kit complet**



# Les avantages

## L'isolation

Avec swissporLAMBDA Vento, swissporPIR Vento, swissporROC Vento et swissporGLASS Vento, nous proposons un assortiment complet d'isolants qui permet de répondre à toutes les attentes. Avec swissporPIR Vento, une façade atteint la valeur U cible de Minergie, de  $0.15 \text{ W/m}^2 \cdot \text{K}$ , avec seulement 150 mm d'épaisseur.

## La technique de fixation

En complément des isolants, le système complet intègre des sous-constructions (bois et bois/alu) sophistiquées et certifiées.

L'élément clef de la sous-construction est la vis à distance Vento. Elle est adaptée aux lattages en bois comme aux profils alu et peut être combinée aux clips de répartition de charge de manière efficace et économique. Les cornières alu, les profils d'arrêt ou les profils en Z sont parfaitement adaptés et ajustables avec la vis à distance Vento.

Les sous-constructions Vento offrent de nombreuses possibilités de combinaisons avec les différents types de revêtement de façade.

## Un fournisseur unique

Avec notre assortiment complet d'isolants, vous avez la solution adaptée à chaque situation et la sous-construction pour chaque revêtement de façade, notamment grâce à la vis à distance et tous les composants.

Un système, un interlocuteur: swisspor.





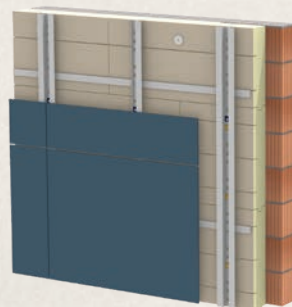
# Le système

## Revêtement

La sous-construction doit être adaptée au revêtement de façade.



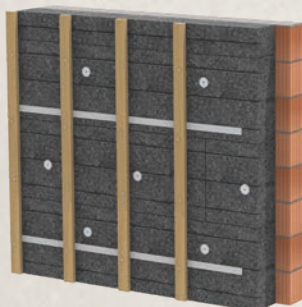
**eternit** Petit format



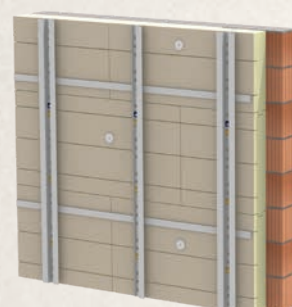
**eternit** Grand format

## Sous-construction

Les sous-constructions sont adaptées à tous les isolants et tous les supports.



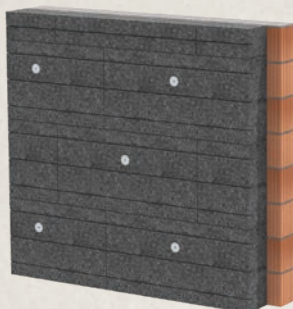
Bois/Alu «vertical»



Alu/Alu «vertical»

## Isolations

Le choix de l'isolant est indépendant du support.



**swisspor** LAMBDA Vento

swissporLAMBDA Vento 031  
swissporLAMBDA Vento Premium 029



**swisspor** PIR Vento

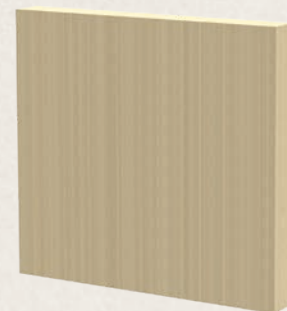
swissporPIR Vento 023-025

## Support / Structure porteuse

Le système s'applique sur tous les supports.

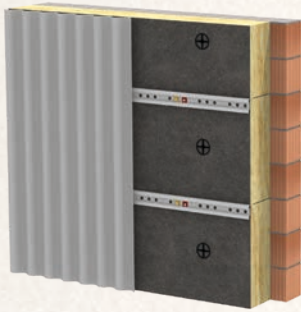


Brique de terre cuite

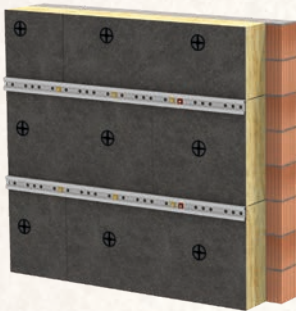


Bois massif

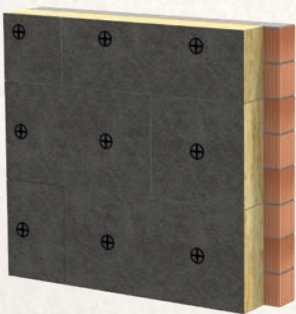




eternit. Panneau ondulée



Alu «horizontal»



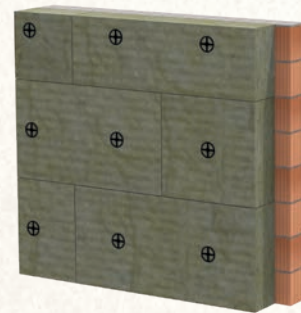
swissporGLASS Vento

swissporGLASS Vento 032 black  
swissporGLASS Vento 032 white  
swissporGLASS Vento 030



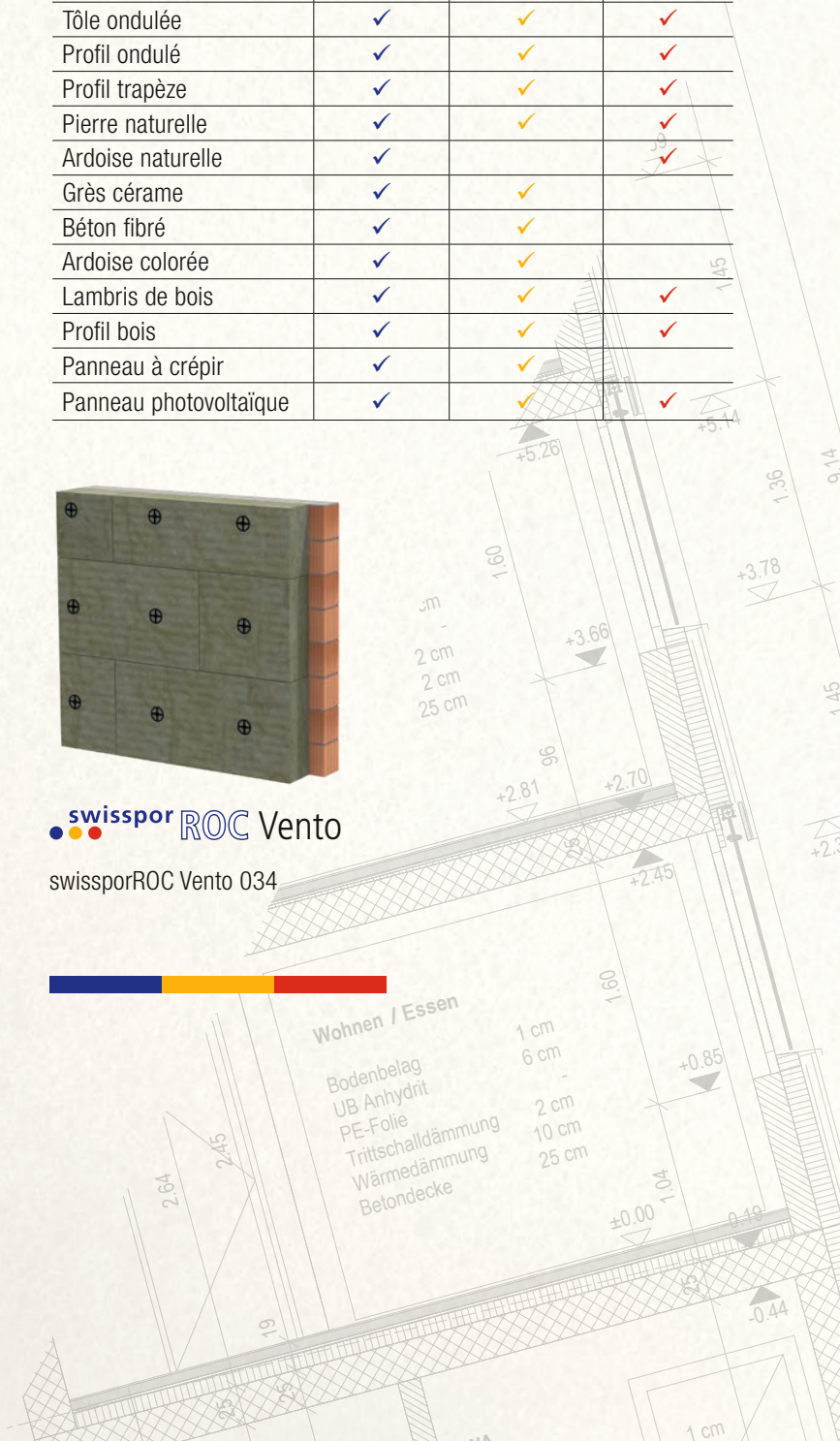
Béton armé

Revêtement	Sous-construction		
	Bois/Alu «vertical»	Alu/Alu «vertical»	Alu «horizontal»
Eternit petit format	✓		
Eternit format long	✓	✓	
Eternit grand format	✓	✓	
Eternit panneau ondulé	✓	✓	✓
Panneaux alu composite	✓	✓	
Panneau stratifié	✓	✓	
Panneau en résine	✓	✓	
Revêtement métallique	✓	✓	✓
Tôle ondulée	✓	✓	✓
Profil ondulé	✓	✓	✓
Profil trapèze	✓	✓	✓
Pierre naturelle	✓	✓	✓
Ardoise naturelle	✓	✓	✓
Grès cérame	✓	✓	
Béton fibré	✓	✓	
Ardoise colorée	✓	✓	
Lambris de bois	✓	✓	✓
Profil bois	✓	✓	✓
Panneau à crépir	✓	✓	✓
Panneau photovoltaïque	✓	✓	✓



swissporROC Vento

swissporROC Vento 034

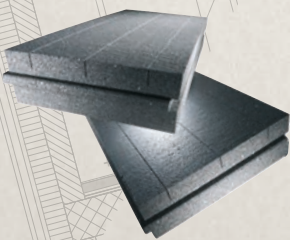




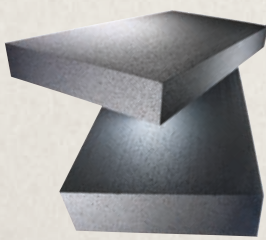
# L'assortiment

## Isolants

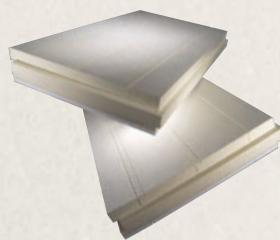
swissporLAMBDA Vento



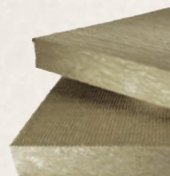
swissporLAMBDA Vento  
élément d'embrasure



swissporPIR Vento



swissporROC



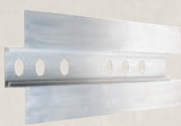
## Sous-constructions

Vento Rails en alu/connecteur

Vento cornière alu 29/40 mm



Vento profil d'arrêt - Clip



Vento connecteur alu  
38,5 x 90 mm



Vento cornière alu - Clip



Vento profil en Z - Clip



Vento connecteur d'angle  
75/75 x 38,5 mm



## Fixations/Colle de montage

Fixations ejothem

EJOT H1 - Longueur totale



ejothem STR U 2G



Embout de vissage  
pour chevilles ejothem



Fixations mécaniques

Tête DH 90 mm



## Outils

Vento Aide au montage

Vento Serre-joint  
automatique



Vento gabarit de perçage

0° droit, jaune



15° vert., bleu



15° horiz., rouge



Dispositif de vissage



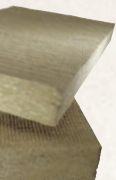
Vento  
Mensuration

Support pour  
télémètre laser

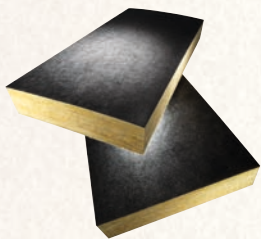




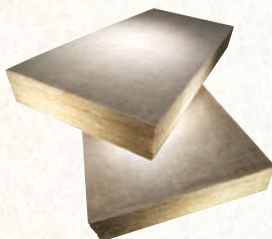
## Vento



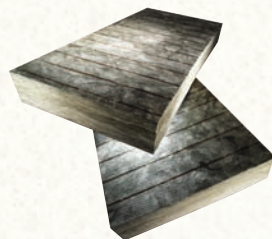
## swissporGLASS Vento 032 black



## swissporGLASS Vento 032 white



## swissporGLASS Vento 030



## Vento vis autoperceuse

Vis autoperceuse bois-alu



Vis autoperceuse Alu-Alu



## Vento Vis à distance

Vento Vis à distance



Vento Goujons d'écartement



## Vento Clip

Vento Clip 0° droit, jaune



Vento Clip 15° horizontal, rouge



Vento Clip 15° vertical, bleu



## DH

Tige DH



## swisspor Colle de montage

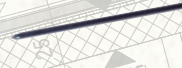


## Chevilles de fixation pour isolant

SDH



Bit



## Outils

Foret hélicoïdal HSS Bois-Alu 11,5 mm



Foret polyvalent



Foret à percussion, 4 tranchants



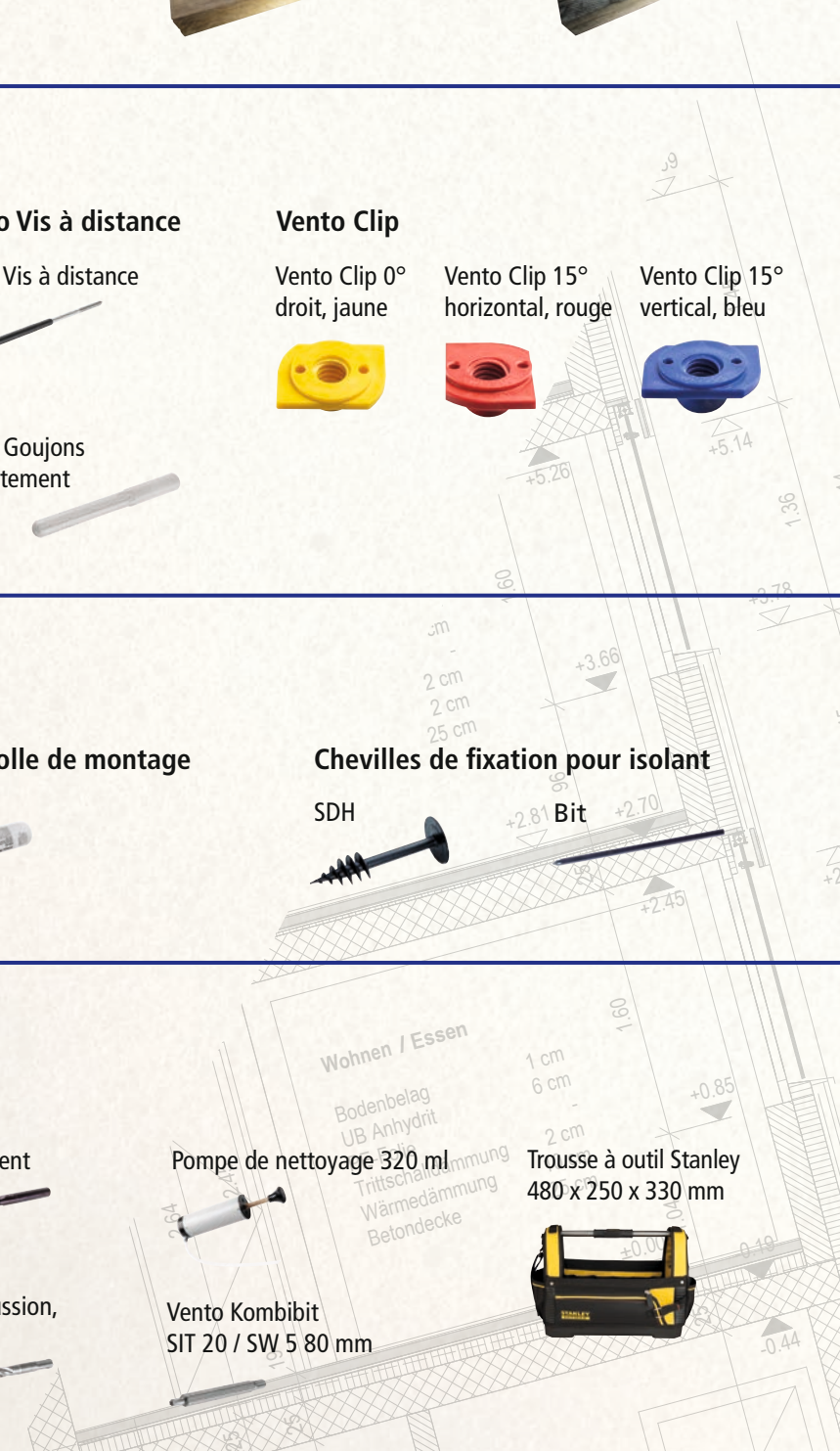
Pompe de nettoyage 320 ml



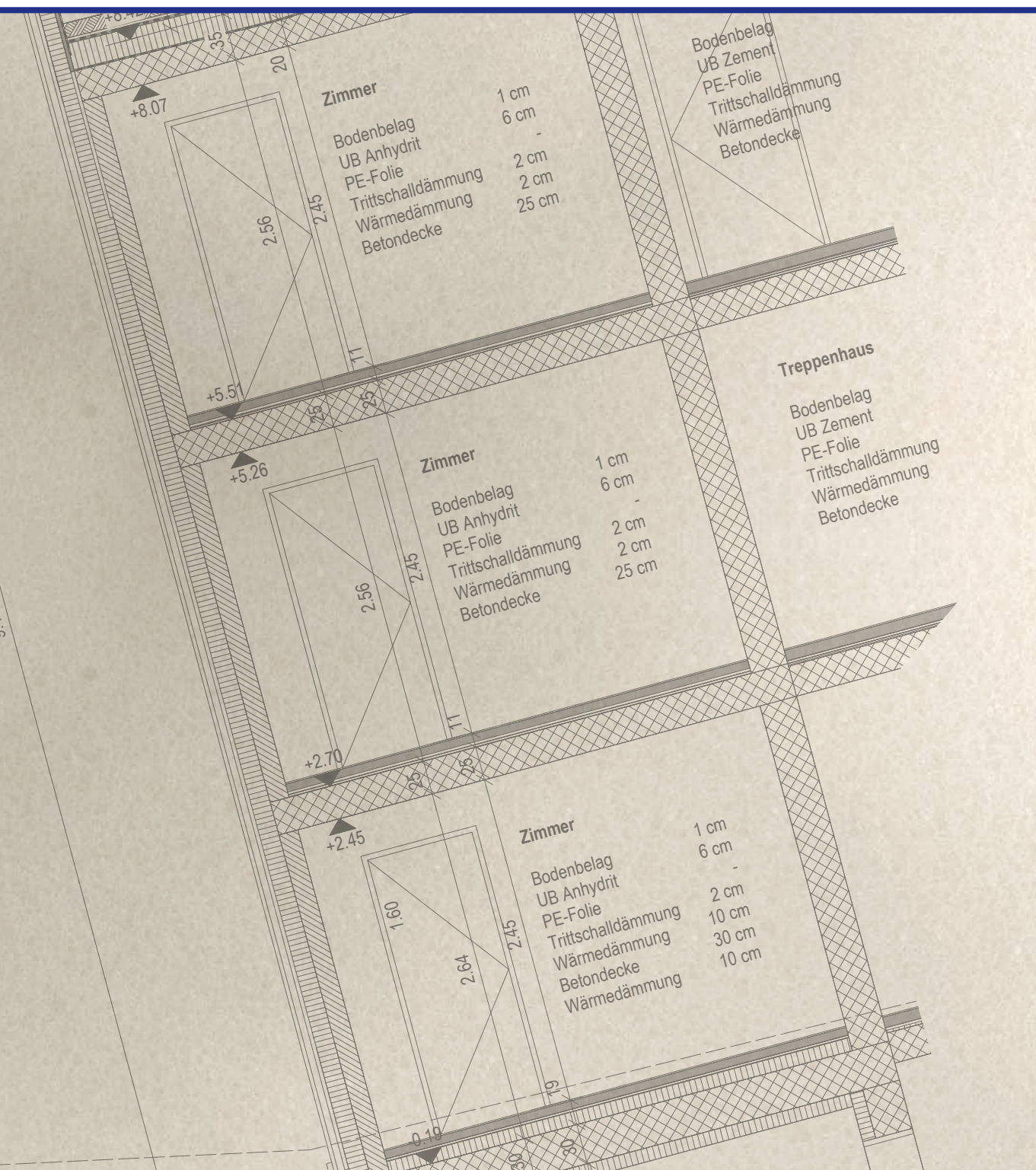
Vento Kombibit SIT 20 / SW 5 80 mm



Trousse à outil Stanley 480 x 250 x 330 mm





**swisspor Romandie SA**

Chemin du Bugnon 100  
 CH-1618 Châtel-St-Denis  
 Tél. +41 21 948 48 48  
 Fax +41 21 948 48 49  
 www.swisspor.ch

**Vente**

swisspor Romandie SA  
 Chemin du Bugnon 100  
 CH-1618 Châtel-St-Denis  
 Tél. +41 21 948 48 48  
 Fax +41 21 948 48 49

**Support technique**

swisspor Romandie SA  
 Chemin du Bugnon 100  
 CH-1618 Châtel-St-Denis  
 Tél. +41 21 948 48 11  
 Fax +41 21 948 48 19

**swisspor**



Produits et services du groupe swisspor